

GUN LONGUE DISTANCE

Collection
2015



fone

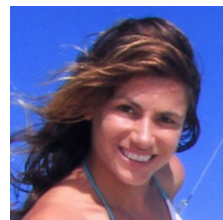
Gun Longue Distance : Une «concept board» ? C'est un évènement très rare car c'est une planche historique que nous vous présentons aujourd'hui !

Le début de la conception de ce gun date de 2005! A cette époque mon idée était que les grandes courses de downwind allaient se développer. Partir pleine vitesse en pleine mer en downwind dans un vent de plus de 30 nœuds me semblait être la discipline la plus forte en sensations. Nous avons donc développé ce type de gun mais la tendance ensuite a été de faire des courses de race en triangle.



PASSIONNÉ PAR CE TYPE DE PARCOURS NOUS AVONS CONTINUÉ LE DÉVELOPPEMENT AVEC DES TRÈS BEAUX RÉSULTATS :

- Alex et Charlotte ont squatté les premières places de la longue distance du mondial du vent à Leucate pendant presque une décennie !
- Alex a gagné le Défi Kite de Gruissan en 2014 avec le gun de série.
- Alex a aussi gagné pendant toutes ces années de nombreuses longues distances dont celles de Cape Town et de Perth.
- J'ai moi-même effectué 2 traversées du golfe du Lion soit chacune environ 100 miles et réalisé le record Continent -Corse 105 miles en 5 h15 mm en 2007.
- Ces guns ont été utilisés sur des traversés comme Maurice-Réunion ou par Serge OCCHIPINTI sur Martinique - Saint Martin...



Charlotte
CONSORTI



Alexandre
CAIZERGUES



Raphael
SALLES



Serge
OCCHIPINTI

Nous avons toujours eu, face à ce palmarès, une petite demande pour ces guns mais nous les gardions jalousement ! La demande s'est un peu accentuée ces derniers temps et nous avons décidé de les mettre en production pour satisfaire tous les passionnés de longue distance.





Sur l'eau :

200 cm par 43,5 cm pas de doute ce gun est taillé pour aller vite et tenir ses trajectoires dans les conditions difficiles!

La partie sur laquelle elle glisse est tendue entre les pieds pour la vitesse et les accélérations avec un gros simple concave pour amorti. Un léger lift sur l'arrière permet de passer en douceur dans les mers les plus démontées et une forte spatule devant garanti un bon contrôle et prévient les enfournements.

Un gros travail a également été fait sur le confort car pour tenir la vitesse sur des distances de plus de 100 km sans changer de bord il fallait réduire au maximum la pression sur la jambe arrière. La planche est assez épaisse sous le pied avant mais très fine sous le pied arrière pour permettre à la jambe arrière d'être moins pliée, ce qui évite de trop forcer. Le faible volume arrière permet aussi un meilleur contrôle à haute vitesse.

Elle est équipée d'un jeu de tri fins shapés pour la vitesse, pas trop profonds pour le contrôle et placés au millimètre.

Capable de tenir 20 nœuds de moyenne sur 100 miles ou de faire des pointes à plus de 30 nœuds elle sera l'arme de tous ceux qui ne peuvent pas résister à l'appel du large !

GUN LONGUE DISTANCE

6'7"

200 x 43,5 cm

26 L

3.95 kg*



BAMBOO
SANDWICH TECHNOLOGY
ST



CARBON
RAILS



- BAMBOO SANDWICH TECHNOLOGY
- DOUBLE BAMBOO DECK
- FULL BAMBOO
- CARBON RAILS
- CONCAVE DECK
- Nouveau pad avant
- Poids léger
- Polyvalence accrue
- Incroyables sensations!!

EQUIPEMENT

Full pads
Longue distance Thruster set fins
F-ONE surf straps (en option)

*Valeurs indicatives, soumises à des variations.





F-ONE SAS

ZAC de la Méditerranée
170, Route de la Foire
34470 PÉROLS - FRANCE

Tél. +33 (0) 4 67 99 51 16

Fax. +33 (0) 4 67 99 61 93

www.f-onekites.com