

TRUST

2015

COLLECTION

FRANÇAIS



fone

PRO GRA MME

Conçue pour le FREERIDE, la TRUST 2015 est une toute nouvelle aile plus facile d'utilisation et pourtant encore plus performante. Elle bénéficie des apports de ses grandes sœurs et des avancées faites sur la BANDIT 2015 que ce soit en termes de construction ou de shape.



PRESENTATION

Au niveau de la construction, un nouveau tissu est utilisé, le fameux **TECHNO-FORCE™** en double rip stop de **TEJIN**. Sa solidité et sa résistance à l'usure sont supérieures et sa stabilité à la déformation permet d'obtenir un contrôle inédit des profils.

Elle bénéficie également de nouveaux renforts et d'une meilleure répartition des tensions du tissu. Les valves de One Pump ont également été optimisées.

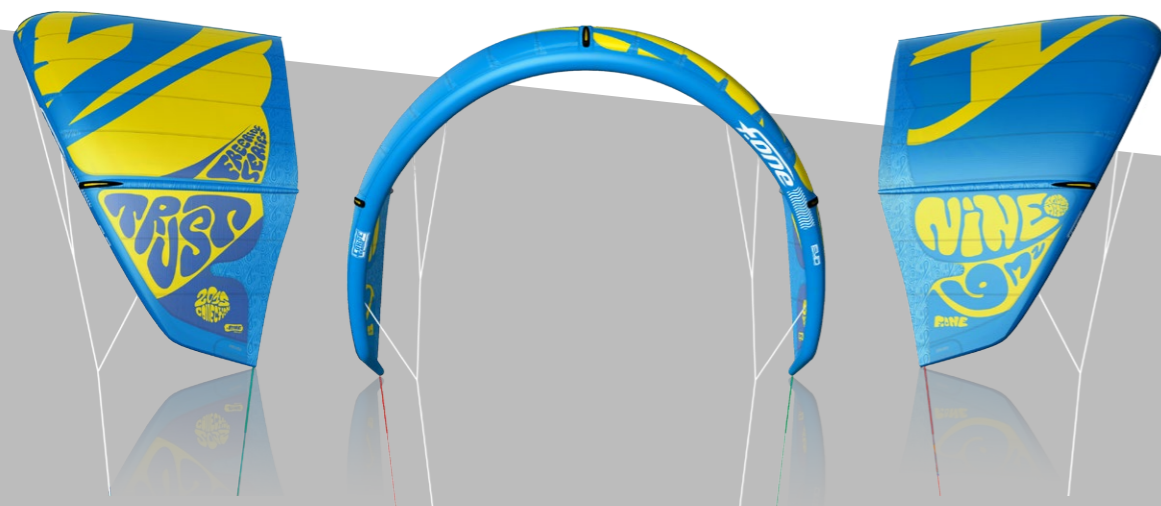
Grâce au nouveau tissu, le profil de l'aile a pu largement évoluer afin de gagner en performances et en facilité d'utilisation.

Toujours incroyablement intuitive, stable, avec un excellent contrôle de la puissance et de la vitesse,

elle offre un redécollage optimum. La TRUST 2015 permet de mieux naviguer sous toilé sans surborder, la puissance est constante et facile à gérer. Dans la plage haute, la TRUST ne tire pas en travers et choque progressivement pour un cap tout en confort, ce qui rend la remontée au près très facile.

Le feeling de barre est appuyé pour permettre une navigation avec un maximum de retour d'information pour un pilote moins expérimenté.

La TRUST est conçue pour naviguer dans toutes les conditions de vent, tout en vous procurant un contrôle total. Elle est sécurisante et vous mettra tellement en confiance que vous pourrez très vite tenter de nouvelles figures.



R&D

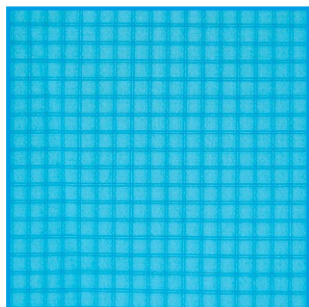


La forme Delta C Shape, original by F-ONE, reste l'évolution la plus reconnue de ces dernières années pour permettre un redécollage optimum.

Blue / Yellow



TECHNOLOGIES



TECHNOFORCE™ FABRIC

Le TECHNOFORCE™ de TEIJIN est un tissu Polyester haute densité avec une structure anti-déchirement composée de fils résistants à de très fortes tensions.

TECHNOFORCE™ Double Ripstop Fabric

TECHNOFORCE™ is the trademark of TEIJIN FIBERS LIMITED

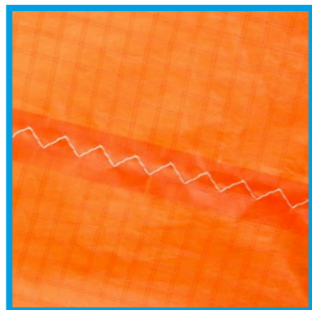


POULIE F-ONE

- La structure des poulies F-ONE est extrêmement résistante.
- Le bridage est intégré dans la partie basse ce qui permet à la poulie de travailler bien dans l'axe et non pas en travers.
- Elles sont aussi démontables, ce qui permet de changer le bridage tout en conservant la poulie.

COUTURE PLATE

Assemblage plus résistant à la déchirure des panneaux de spi qui sont collés et cousus à plat.



COUPE VERTICALE DES LATTES

Les lattes de la TRUST sont construites verticalement, ce qui permet un gain de rigidité avec un diamètre plus réduit.



RENFORT KEVLAR

La majeure partie des coutures du bord d'attaque sont renforcées en tissu kevlar pour prévenir le frottement sur sol agressif.



EMBOUS DE BORD D'ATTAQUE PROFILÉS

Les embouts du bord d'attaque ont un diamètre réduit et sont profilés pour éviter au maximum le cravatage du bridage et la trainée.



BORD DE FUITE

La forme interne des panneaux du bord de fuite n'est plus linéaire mais en forme d'arches successives afin d'améliorer le passage des tensions, le maintien du profil et donc de gagner en stabilité et performance.



ANNEAU DE ONE PUMP

Cet anneau qui coulisse et se clipse sur le tuyau one pump, permet de le maintenir en place, il glisse facilement et facilite donc le changement de bladder. Le placement des valves de one pump a également été optimisé.



RENFORT SUR L'EXTRADOS

Dacron placé sur la partie avant du profil, qui rigidifie l'état de surface de cette partie primordiale, et qui renforce également cette zone de friction très sollicitée.



CONNECTEURS ARRIÈRES DOUBLE POSITION

Autorisent un choix de dureté de barre et de maniabilité.

En avant : barre un peu plus dure, moins de surbordage et moins de maniabilité.

En arrière : barre plus légère, plus de maniabilité.

COLORS COMBO



Blue / Yellow



Blue / Orange



Pink / Blue



Green / Orange

SIZE (m ²)	05	06	07	08	09	11	13
WIND RANGE (knts)	30 +	28 +	25	20 > 35	15 > 30	11 > 24	9 > 18

ACCES SOIRES

MONOLITH BAR

CARVED ALUMINIUM CORE



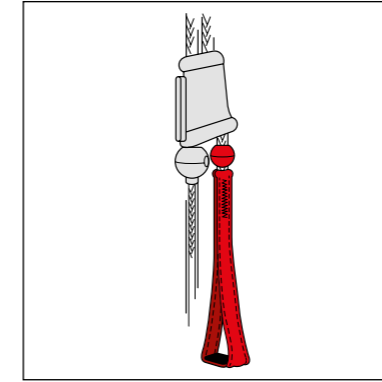
SAFETY SYSTEM

Conçu afin de fonctionner dans toutes les situations critiques, il peut être déclenché aussi bien sous charge que lorsque les lignes sont détendues. Il est doté d'une butée haute permettant de toujours pouvoir actionner le largueur même si la barre est bloquée en position bordée. Son nouveau système de fonctionnement permet de l'actionner avec un effort minime et ce même sous charge extrême.



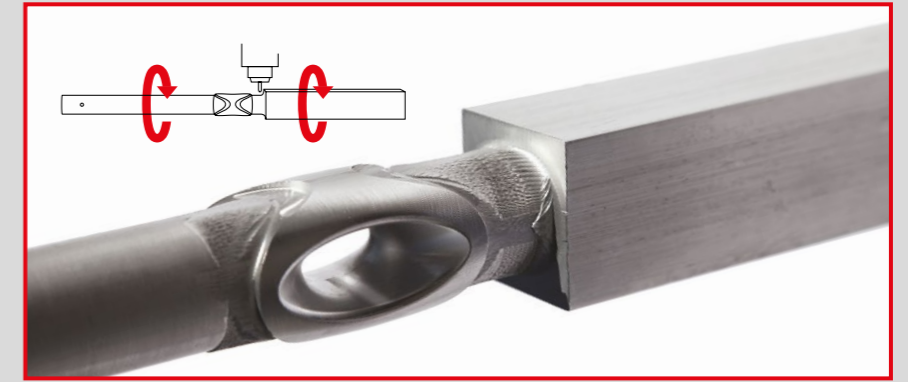
MODE "SUICIDE LEASH"

Avec son nouvel anneau de 5^{ème} ligne plus grand, le nouveau largueur F-ONE offre un montage de leash permettant de larguer à tout moment, y compris en mode Suicide Leash.



DEPOWER SYSTEM

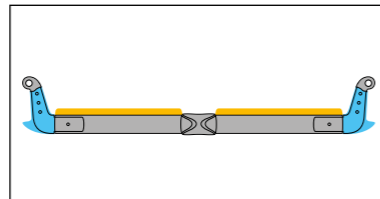
Le système de réglage de la puissance F-ONE est ultra intuitif, pour une efficacité totale et une grande fiabilité nous avons choisi un taquet de marque Clamcleat®, véritable référence dans le monde de la voile.



USINAGE 3D

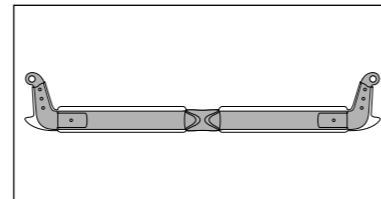
La MONOLITH BAR est totalement usinée directement dans un bloc d'aluminium 6061. Ce processus d'usinage par commande numérique permet d'extraire une barre d'une seule pièce. Cette nouvelle méthode de fabrication est associée à

l'utilisation de l'aluminium 6061, un alliage chargé en magnésium et silicium très résistant, notamment utilisé dans l'industrie aérospatiale. Il offre en plus de sa solidité et de son aptitude à la déformation, une excellente résistance à la corrosion.



CONFORT

Pour plus de sécurité et de confort, les embouts sont surmoulés avec une matière souple. Le grip thermoformé antidérapant possède une double épaisseur d'EVA sur la partie supérieure de la barre.

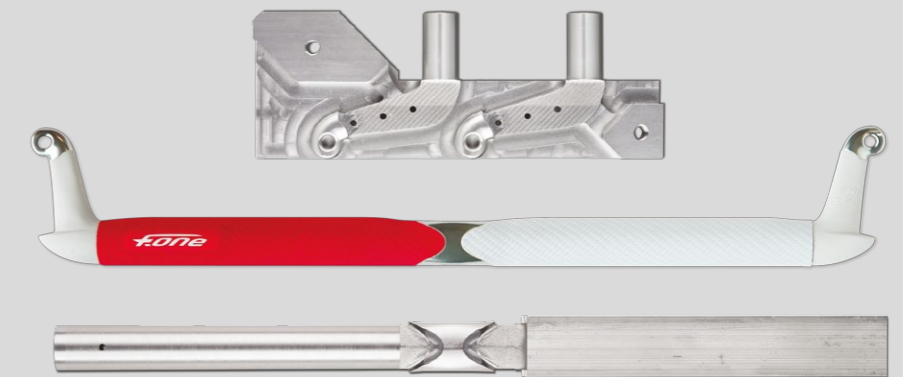


ANTI-CORROSION

La barre MONOLITH bénéficie d'un nouveau système d'anodisation qui renforce la structure extérieure de la barre et empêche toute corrosion.

LA BARRE MONOLITH
EST COMPATIBLE
AVEC LES BANDIT 4 À 8
& TRUST 2014

NORME:
NF S 52-503







F-ONE SAS
ZAC de la Méditerranée
170, Route de la Foire
34470 PÉROLS - FRANCE

Tél. +33 (0) 4 67 99 51 16
Fax. +33 (0) 4 67 99 61 93

www.f-onekites.com