

Twin Tips Collection

2012



f-one



Toutes nos innovations sont éprouvées sur le fleuron de notre gamme de planche, la Trax. Cette septième génération de Trax concentre toute notre attention en matière de R&D.

Nous adaptons ensuite une ou plusieurs de ces innovations à chacune des planches de notre gamme en fonction de leur cahier des charges. En 2012 Acid & SK8 bénéficient entre autre de nouveaux shapes intégrant les toutes dernières innovations éprouvées sur la Trax.

Wood Core :

Le bois qui constitue le cœur de votre planche lui confère la plupart de ses propriétés mécaniques, résistance, flex, résilience (capacité à revenir à sa forme de départ). C'est pour parvenir à ce difficile compromis que nous avons développé depuis plusieurs années le Dynamic Flex qui permet d'absorber au mieux les irrégularités du plan d'eau, sans compromettre le contrôle de la trajectoire et des prises de cares.

Dynamic Flex :

Souplesse et amorti sont synonymes de confort, mais le confort ne doit rien sacrifier au contrôle et à la performance. C'est pour parvenir à ce difficile compromis que nous avons développé depuis plusieurs années le Dynamic Flex qui permet d'absorber au mieux les irrégularités du plan d'eau, sans compromettre le contrôle de la trajectoire et des prises de cares.

Direct Drive :

Bois et fibre de verre forment l'assemblage idéal à la base du Direct Drive. Cette technologie allie les meilleures qualités mécaniques à un contrôle parfait du shape y compris dans ses épaisseurs les plus fines (3mm aux extrémités des planches).

TC ou TCC :

Le Twist Control ou Twist Carbon Control suivant les modèles, permet de gérer la torsion de planche et sa nervosité transversale. Cette structure en forme de croix est soit une pièce rapportée, soit directement usinée dans la masse du noyau bois suivant les modèles. Son utilisation garantit encore un meilleur contrôle quel que soit l'état du plan d'eau. TC & TCC permettent en outre d'optimiser les rapports poids/rigidité & poids/nervosité.

TRAX

PROGRAM

Freestyle

TECHNOLOGIES

- Twist Carbon Control
- V Double Concave
- Direct Drive
- Dynamic Flex
- Wood Core
- Unibox



TRAX LW

Light Wind

- Twist Carbon Control
- V Double Concave
- Direct Drive
- Dynamic Flex
- Inverted Rail
- Wood Core
- Unibox



TX 5

Freeride

- Concave Steps design
- Direct Drive
- Dynamic Flex
- Inverted Rail
- Wood Core
- Unibox



SK8

Carving

- X Twist Control
- Double Concave
- Dynamic Flex
- Inverted Rail
- Direct Drive
- Wood Core
- Unibox



ACID

New School

- X Twist Control
- V Double Concave
- Dynamic Flex
- Inverted Rail
- Direct Drive
- Wood Core
- Unibox



SIZES

132 x 39 134 x 40 136 x 41

140 x 45

132 x 38 134 x 39 136 x 40

132 x 38 134 x 39

127 x 37 130 x 39 132 x 40,5

EQUIPMENT



- ▷ Pads Pro Platinum
- ▷ Straps
- ▷ Straplock II



- ▷ Poignée STD



- ▷ Système UNIBOX
- ▷ Ailerons RESPONSE (x4)

Watch our last movie !

▶ antandroy.f-onekites.com

www.f-onekites.com

Adeptes du cruising, rider engagé quelles que soient les conditions, surfer expert, c'est pour vous que chaque année, nous recherchons à améliorer la cohérence de notre gamme de planches de surfkite, pour que tous, partout autour de la planète, puissiez y trouver la planche idéale pour les conditions que vous rencontrez lors de vos voyages et tous les jours devant chez vous. Si certaines planches ne subissent que de légers reliftings, c'est que leurs shapes étaient déjà en 2011 parfaitement adaptés à leur programme et ne nécessitaient que de petits ajustements.

À l'inverse, de profondes modifications sont intervenues sur les Signature 5'10" & 6'0" parce que les contraintes engendrées par une aile de kite sur le déplacement d'une planche de surf dans l'eau sont très différentes de celles du déplacement d'un pur surfer.

La gamme de planches de Surf 2012 est la plus aboutie que nous vous ayons jamais proposée. Elle est le résultat de nombreuses années d'expériences, d'heures de tests encore plus nombreuses, mais elle est surtout le fruit de notre passion et de notre travail. Une gamme où le plaisir ne sacrifie rien, ni à la performance, ni à l'esthétique.

Bambou toujours...

Précurseurs dans l'utilisation du Bambou dans nos planches de surfs, nous cherchons encore et toujours à optimiser nos procédés de fabrication qui utilisent ce fabuleux matériau.

Combiner ses qualités naturelles à celles des autres matériaux pour obtenir les meilleurs shapes est plus qu'un axe de recherche important chez F-One, c'est une passion, dont le résultat final se doit d'être aussi beau que performant.

FISH THRUSTER



SIZES

5'6"	167.5 x 50 cm
5'4"	162.5 x 48 cm

SURF Signature PONT CONCAVE / QUATTRO



6'0"	183 x 45.5 cm
5'10"	177.5 x 45 cm

SURF Strapless THRUSTER



6'4"	193 x 48.5 cm
6'2"	188 x 46.5 cm

MALIBU THRUSTER



7'0"	213 x 52 cm
------	-------------



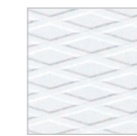
3 FIBERGLASS LAYERS
BAMBOO ST
FIBERGLASS
POLYSTYRENE



EQUIPMENT



▷ Surf straps ajustables



▷ Full pads



▷ Ailerons FUTURE®
▷ Box FUTURE®

Collection
Surf
2012

f-one